

V O L V O



Dúmperes articulados Volvo 25-29 t 320-360 hp

# A25G, A30G

Volvo Construction Equipment





# Ser el primero. Mantener el liderazgo.

Desde la presentación del Gravel Charlie, el primer dúmper articulado fabricado en serie del mundo, Volvo ha liderado sistemáticamente el camino en lo que respecta a la tecnología de vanguardia que ofrece niveles inigualables de productividad y rendimiento sostenibles.

Hoy en día ofrecemos la gama más completa de dúmpers articulados de la industria, con tecnología en común en todos los modelos, lo que garantiza resultados óptimos independientemente de la clase de tamaño de la operación. Además de beneficiarse con una gama de soluciones y servicios complementarios, puede confiar en que los dúmpers articulados Volvo le brindarán el costo por tonelada más bajo posible.

1966

**DR631**  
**"Gravel Charlie"**  
El primer dúmper articulado fabricado en serie del mundo

1967

**DR 860**  
Máquina de 3 ejes con un concepto de bogie exclusivo

1979

**5.350**  
Equipado con una transmisión totalmente automática, un exclusivo sistema de suspensión y una cabina líder en su clase con un bajo nivel de ruido

1993

**A25C**  
El primer dúmper articulado que incorpora, de serie, un motor de bajas emisiones

1995

**A40**  
Gama de productos de 20t a 40t

2000

**Serie D**  
Construidos con el foco en el operador



Como parte de nuestra permanente dedicación al cuidado del medio ambiente, estamos comprometidos con la Science Based Targets (la iniciativa de objetivos basados en la ciencia) para lograr cero emisiones netas en la cadena de valor para el año 2040. Desde la planificación del producto hasta el final de su vida útil, nuestro enfoque continúa siendo el de minimizar nuestro impacto medioambiental global e impulsar la transformación en nuestra industria.



Siga nuestro camino  
a la reducción del carbono

**2007**

**Serie E y A40 FS**  
El primer dúmper articulado del mundo con suspensión total

**2011**

**Serie F**  
Mejorando aún más la facilidad de operación y el cuidado del medioambiente

**2014**

**Serie G**  
Frenos húmedos refrigerados en todos los modelos

**2016**

**A60H**  
El dúmper articulado más grande del mundo

**TODAY**

**Una oferta** de productos de 25t a 55t, junto a una gama de servicios



# Manténgase en movimiento

Un mantenimiento eficaz puede tener una gran influencia en el costo total de propiedad. Los dúmperes articulados Volvo están diseñados para que su mantenimiento sea sencillo, lo que le ayuda a maximizar el tiempo de actividad y a mantener los costos de mantenimiento al mínimo.

## Reducción del volumen de aceite a la mitad

En relación a la medición durante toda la vida útil de la máquina, los dúmperes articulados Volvo requieren menos de la mitad del volumen de líquido en comparación con los de la competencia, lo que beneficia tanto al medioambiente como a sus costos operativos.



## Servicios fáciles

El proceso de darle servicio a su maquinaria es rápido y fácil gracias al acceso al servicio líder en la industria y a que los puntos de mantenimiento esencial se pueden acceder desde el piso. La parrilla delantera abatible se convierte al abrirla en una plataforma de servicio con escalones antideslizantes y el capó eléctrico se abre a 90 grados, lo que permite acceso completo al compartimento del motor.



## Alertas de servicio

Los niveles de los líquidos son monitoreados por el sistema constantemente y se emiten alertas de servicio que se muestran en el panel de instrumentos, lo que le ayuda a estar siempre al día con los requerimientos de mantenimiento de la máquina.





*Reduzca sus costos de mantenimiento  
con los dúmperes articulados Volvo.*



# NO HAY ENGRASADO DIARIO O SEMANAL.

Con los dúmperes articulados Volvo, el engrase solo es necesario cada 250 horas (el mejor de la industria), lo que proporciona un máximo tiempo de actividad.



# Haul Assist

Obtenga acceso a un conjunto de herramientas proyectadas para ayudarle a aprovechar al máximo su dúmper articulado Volvo y a aumentar su rentabilidad.

## Gestión de neumáticos proactiva

Optimice la vida útil de los neumáticos con el apoyo del sistema de monitoreo de presión de inflación de neumáticos, que permite al operador monitorear la presión y la temperatura de los neumáticos desde la comodidad de la cabina.



## Una vista general completa del sitio

Controle la ubicación de todas sus máquinas, vehículos y visitantes en tiempo real con Map, una herramienta conectada que proporciona un posicionamiento preciso para ayudar a controlar el tránsito en el lugar y a navegar por el mismo de manera más eficiente.



## Entre en detalle

Se pueden generar informes automáticamente de forma diaria y semanal, o manualmente en cualquier momento, incluyendo el seguimiento geográfico del material movido, facilitado por Map.



## Un soporte con el que puede contar

Al ser un sistema Volvo totalmente integrado y equipado de fábrica, todos los componentes, hardware y software del Asistente de transporte (Haul Assist) cuentan con el respaldo de su concesionario Volvo, para que su operación se lleve a cabo sin inconvenientes. Además, se beneficiará con las actualizaciones inalámbricas, la sencilla instalación de nuevas versiones y el soporte remoto.





*El asistente perfecto para ayudarle a aprovechar al máximo sus dumperes articulados Volvo.*



Vea nuestro video del Asistente de transporte (Haul Assist) ▶



# TOME EL CONTROL DE SU PRODUCTIVIDAD

El Sistema de pesaje a bordo (On-Board Weighing - OBW) proporciona información de carga útil en tiempo real que puede evitar traer material de regreso y la sobrecarga. El resultado es la máxima productividad, un menor consumo de combustible y un menor desgaste de la máquina.



# Transporte más con un costo menor

Aumente sus beneficios con los dúmperes articulados Volvo, diseñados para ofrecer una alta productividad al menor costo por tonelada.

## Carga útil optimizada

La máquina está optimizada para ser eficaz, ofreciendo altas capacidades de carga útil. Su diseño inteligente permite una mayor capacidad al tiempo que reduce el consumo de combustible para que pueda transportar más con un costo menor.



## Simplemente, el mejor

La máquina ofrece un desempeño fuera de carretera imbatible en su clase, con características que incluyen la ya probada unidad motriz de Volvo, combinaciones de transmisión automática que incluyen bloqueos totales del diferencial, bogie todoterreno y dirección hidromecánica.



## Descenso suave

Facilite su trabajo diario con el control de velocidad en descenso. Esta función mantiene automáticamente una velocidad constante cuando se opera en pendientes descendentes y es la alternativa perfecta al pedal del retardador para obtener un cambio más eficiente y cómodo.



## Transmisión inteligente Volvo

La selección de marchas predictiva y dinámica se adapta a las condiciones operativas para ofrecer mayor comodidad y eficiencia de combustible.







*Los dumperes articulados Volvo ofrecen la mayor rentabilidad.*



# EFICACIA INTELIGENTE

Experimente una eficiencia en consumo de combustible superior sin comprometer la potencia y el rendimiento gracias al tren motriz Volvo, reconocido en todo el mundo, que incluye memoria del terreno (Terrain Memory). Esta función inteligente identifica y recuerda los segmentos resbaladizos del camino para asegurar un control de tracción optimizado, lo que permite una excelente movilidad fuera de carretera.



# Control en un ambiente cómodo

Presenta una comodidad superior, una facilidad de operación y seguridad, una cabina líder en la industria que resulta atractiva para los operadores y ayuda a mantener la productividad todo el día, todos los días.

## Control total

Los dúmperes articulados Volvo cuentan con una gran cantidad de funciones para ayudar a los operadores a aprovechar al máximo la máquina. Las funciones inteligentes, como el control de crucero (Cruise Control), el control de velocidad en descenso (Downhill Speed Control) y el asistente de salida en rampas (Hill Assist) ayudan a controlar el dúmper con facilidad y eficiencia, para mejorar la seguridad y la productividad en cualquier situación.



## Facilidad de operación

Los controles ergonómicos, cómodos y fáciles de entender están diseñados para satisfacer a todos los operadores. Funciones automáticas adicionales como OptiShift –que permite cambios de dirección rápidos y suaves– facilitan aún más el manejo.



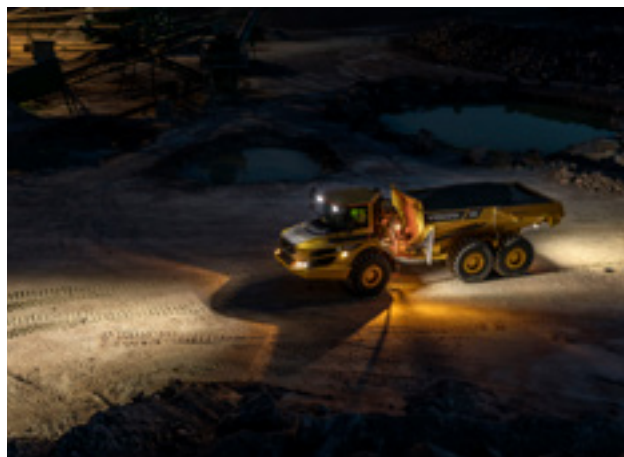
## Comodidad del operador

Siéntase cómodo y pase más tiempo en los dúmperes articulados Volvo. La posición central del operador, la dirección excepcional, una suspensión excelente, los reducidos niveles de ruido, el control de la climatización y una visibilidad y un espacio extraordinarios contribuyen a reducir el cansancio del operador para lograr operaciones más efectivas.



## La seguridad primero

Tanto para los operadores como para instructores, técnicos o trabajadores del área, la seguridad en el lugar de trabajo es de una importancia fundamental. En los dúmperes articulados Volvo se combinan una mayor visibilidad y una eficaz iluminación con funciones como la prueba de frenado y el soporte de descarga, lo que ayuda a cuidar la seguridad de todas las personas que trabajan alrededor de la máquina.







*Los dúmperes articulados Volvo son la elección número uno de los operadores.*



# LA ELECCIÓN DE LOS OPERADORES

Un operador feliz es un operador más productivo, y cuando hay otras máquinas en el sitio de trabajo, la mayoría de los operadores prefieren los equipos Volvo. Incluso en las condiciones más adversas, su cómoda cabina y facilidad de operación mantienen a los operadores alerta y rindiendo al máximo.

# Transportando beneficios pesados

## Solo de Volvo

- Motor y transmisión Volvo líderes en la industria: Alto desempeño, alto rendimiento del combustible
- Función de Memoria del terreno: Activación optimizada del control de la tracción para lograr una excelente movilidad todoterreno
- Conducción dinámica Volvo
- Combinaciones de transmisión automática que incluyen bloqueos totales de diferencial, bogie todo terreno y dirección hidromecánica
- OptiShift: Cambios de dirección rápidos y suaves

## La elección del operador

- Facilidad de operación: Controles ergonómicos y fáciles de entender
- Posición central del operado para obtener la mejor visibilidad en su clase
- Control de velocidad crucero, asistente en pendientes, sistema de soporte de descarga, freno de carga y descarga
- La función de control de velocidad en bajadas mantiene automáticamente una velocidad constante cuando se opera en pendientes descendentes
- Prueba de frenos integrada: Programe y realice una prueba de frenos estática, guiada por la pantalla de la máquina

## Soluciones para usted

- Monitoreo sencillo de la máquina: CareTrack, ActiveCare
- Repuestos originales Volvo
- Simulación del sitio de Volvo: Obtenga recomendaciones sobre la mejor configuración de flota y del sitio
- Programa de capacitación para operadores: Libere todo el potencial de su máquina
- Servicios según el tiempo de actividad: Controle sus costos de mantenimiento





## Asistente de transporte (Haul Assist)

- Pesaje a bordo (OBW): Monitoreo de carga útil en tiempo real
- Tire Pressure Monitoring System (TPMS)
- Map: Posicionamiento en tiempo real del tránsito en el sitio
- Informes de productividad, incluyendo el seguimiento geográfico del material movido
- Actualizaciones inalámbricas, sencilla instalación de nuevas versiones y soporte remoto

## Servicio y mantenimiento

- Intervalo de engrase de 250 horas
- La mitad del volumen de líquido en comparación con la competencia
- Recordatorios de servicio y monitoreo del nivel de los líquidos
- Acceso al servicio líder en la industria y puntos de servicio accesibles desde el piso



# Configurada para el éxito

Garantizar que su flota esté configurada de la manera correcta puede generar grandes beneficios para su operación, incluyendo una mayor productividad, un mejor rendimiento y menores costos.

Estos son algunos consejos que le ayudarán a adaptar su nuevo dúmper articulado Volvo en base a la aplicación, las condiciones del sitio y el tipo de material transportado, además de adaptarlo a la unidad de carga adecuada.

Para obtener información más detallada, hable con su concesionario Volvo.

## Opciones de tolva

Pregunta	Respuesta	Solución
<b>¿Trabaja con restricciones de altura?</b> Operación en condiciones de altura restringida, por ejemplo en silos o subterráneos	No	Seleccione una tolva estándar
	Sí	Seleccione una tolva de perfil bajo
<b>¿Transporta de material abrasivo?</b> Granito, silicato, etc.	No	<i>Vaya a la siguiente pregunta</i>
	Sí	Seleccione placas de desgaste para rocas para extender la vida útil
<b>¿Qué densidad de material?</b> La grava tiene una densidad aproximada de 1,65 ton/m <sup>3</sup>	> 1,5 ton/m <sup>3</sup> (grava, roca volada)	<i>Vaya a la siguiente pregunta</i>
	1,1 - 1,5 ton/m <sup>3</sup> (tierra seca, lutita)	Seleccione extensiones laterales para incrementar el volumen de la tolva
	< 1,0 ton/m <sup>3</sup> (carbón, ceniza volante, etc.)	Seleccione un juego de material ligero para aumentar el volumen de la tolva
<b>¿Necesita protección frontal contra derrames?</b> Recibe carga de una excavadora grande	No	<i>Vaya a la siguiente pregunta</i>
	Sí	Seleccione un protector frontal contra derrames
<b>¿Necesita retener carga adicional?</b> Riesgo de caída de material, por ejemplo, al subir pendientes pronunciadas	No	<i>Vaya a la siguiente pregunta</i>
	Sí, pero no transportando roca	Seleccione compuerta trasera (tipo voladizo) para reducir los derrames
	Sí, transportando roca	Seleccione compuerta trasera (tipo colgante) para reducir los derrames
<b>¿Transporta material pegajoso?</b> Riesgo de traer material de regreso	No	<i>Vaya a la siguiente pregunta</i>
	Sí	Seleccione calefacción por escape de la caja

No se permite exceder el peso bruto de la máquina.  
La carga útil debe reducirse según el peso del equipamiento opcional.

## Neumáticos

Pregunta	Respuesta	Solución
<b>¿Opera en caminos de transporte ásperos?</b> Riesgo de cortes en los neumáticos o de desgaste excesivo	No	Los neumáticos E3 están optimizados para terrenos blandos, y ofrecen la mejor tracción y una alta velocidad media
	Sí	Seleccione neumáticos E4 para obtener la máxima resistencia a los cortes, la máxima comodidad y la máxima vida útil de la banda de rodadura
<b>¿Necesita flotación adicional?</b> Riesgo de hundimiento en suelo blando	No	Seleccione neumáticos de perfil estándar
	Sí	Seleccione neumáticos de perfil bajo, con menor presión sobre el suelo, para mejorar la flotación, la estabilidad y la comodidad





## Óptima combinación de pasadas

Excavadora volvo	EC250	EC300	EC350	EC380	EC480	EC530	EC550	EC750
	Cantidad de pasadas							
A25G	10	9	8	7	5	4	4	3
A30G	12	10	9	8	6	5	4	3

Capacidad superior de la excavadora, 3 cucharas o menos
Buena combinación, 4-6 cucharas (tiempo de carga de ≈ 90 segundos)
Excavadora bajo capacidad: 7 cucharas o más.
Excavadora subdimensionada para coincidencia óptima.

Cargadoras de ruedas Volvo	L90	L110	L120	L150	L180	L220	L260
	Cantidad de pasadas						
A25G	5	5	4	3	3	3	2
A30G	6	5	5	4	4	3	3

Capacidad superior de la cargadora, 2 cucharas o menos
Buena combinación, 2-3 cucharas (tiempo de carga de ≈ 90 segundos)
Cargadora bajo capacidad: 4 cucharas o más.
Cargadora más pequeña para óptima combinación. El alcance también podría ser un problema



## Soluciones de chasis para dúmperes

Con las soluciones para aplicaciones especiales y las diferentes selecciones de chasis, puede adaptar los dúmperes articulados Volvo a sus necesidades específicas.



# Volvo A25G, A30G al detalle

## Motor

Motor diésel con turbocompresor (geometría fija), de 11 litros, 6 cilindros en línea, con 4 válvulas por cilindro, árbol de levas en cabeza e inyectores de la unidad controlados electrónicamente. El motor tiene camisas de cilindro húmedas reemplazables y guías y asientos de válvula reemplazables.

		A25G	A30G
Modelo de motor	Volvo	D11	D11
Potencia máx., SAE J1995 bruta	kW	235	265
	hp	320	360
a revoluciones del motor	Rpm	2.100	2000
Potencia del volante ISO 9249, SAE J1349 neta	kW	234	264
	hp	318	359
a revoluciones del motor	Rpm	2.100	2000
Torque máx. SAE J1995 bruto	Nm	2040	2040
Par máximo - ISO 9249, SAE J1349 Neto	Nm	2030	2030
a revoluciones del motor	Rpm	1.100	1.200
Cilindrada	l	10,8	10,8

## Sistema eléctrico

Todos los cables, enchufes y pasadores están identificados. Los cables están dentro de conductos plásticos y sujetos al bastidor principal. Luces halógenas. Precableado para opciones. Los conectores cumplen con el estándar IP67 de resistencia al agua según sea necesario.

		A25G	A30G
Voltaje	V	24	24
Batería	V	2x12	2x12
Capacidad de la batería	Ah	2x170	2x170
Alternador	kW/A	3.396/120	3.396/120
Motor de arranque	kW	9	9

## Tren motriz

Convertidor de torque con función de lock-up integrada.  
**Transmisión:** Transmisión planetaria totalmente automática Volvo PowerTronic con seis marchas hacia adelante y dos marchas hacia atrás. La transmisión tiene la capacidad de saltar marchas para una selección de marchas rápida y precisa.  
**Caja de transferencia:** Desarrollada por Volvo, diseño en línea con alta altura libresobre el suelo y bloqueo de diferencial 100% longitudinal tipo "embrague de garras".  
**Ejes:** Diseño de gran resistencia especialmente desarrollado por Volvo con ejes totalmente flotantes, reductores de cubos planetarios y bloqueo del diferencial al 100% tipo garra.  
 Sistema de control de tracción automático (ATC).

		A25G	A30G
Convertidor de torque		2,37:1	2,37:1
Transmisión	Volvo	PT 2116	PT 2116
Caja de reenvío	Volvo	IL1 ATC	IL1 ATC
Ejes	Volvo	AHW56	AHW64

## Sistema de frenos

Frenos húmedos de múltiples discos, totalmente hidráulicos, con refrigeración de aceite de circulación forzada en todas las ruedas. Sistema de frenos de dos circuitos. Cumple con ISO 3450 en el peso total de la máquina.

**División de circuitos:** Un circuito para el eje delantero y otro para los ejes del bogie.

**Freno de estacionamiento:** Freno de disco accionado por resorte que actúa en el eje de cardán de la unidad de carga. Cuando se aplica el freno de estacionamiento, el diferencial longitudinal se bloquea.

**Retardador:** función de retardador de freno de servicio y freno de motor Volvo (VEB).

## Sistema de dirección

Dirección articulada hidromecánica, diseño de compensación automática. Dos cilindros de dirección de doble acción.

**Ángulo de dirección:** 3,4 giros de volante bloqueo a bloqueo, ±45°. El sistema de dirección, incluida la dirección secundaria, cumple con ISO 5010.

## Chasis

**Bastidores:** tipo caja, servicio pesado. Acero de alta resistencia, soldado por robot.

**Enganche giratorio:** 100 % libre de mantenimiento, completamente sellado, con rodamientos de rodillos cónicos engrasados permanentemente.

## Cabina

Montada sobre bases de goma. Diseño ergonómico. Fácil entrada y salida. Gran ángulo de vista hacia adelante.

Operador posicionado en el centro encima del eje delantero. Asiento de operador ajustable con cinturón de seguridad retráctil.

Volante de dirección inclinable/telescópico. Controles posicionados ergonómicamente. Aire filtrado. Sistema de control de la climatización.

**Sistema de comunicación del operador:** Contronics.

Pantalla a color grande, información sencilla y fácil de entender, todas las funciones vitales de la máquina son monitoreadas constantemente.

Asiento del instructor con cinturón de seguridad.

**Seguridad:** ROPS/FOPS aprobados conforme a ISO3471, SAE J1040/ISO3449, SAE J231.

		A25G	A30G
Nivel de sonido en cabina (ISO 6396) - L <sub>pA</sub>	dB	72	72
Nivel de sonido externo (ISO 6395) - L <sub>WA</sub>	dB	110	111
Nivel de sonido interno con kit de sonido:		70 dB(A)	
Nivel de sonido externo con kit de sonido:		108 dB(A)	





### Sistema hidráulico

**Bombas:** Cuatro bombas de pistón de desplazamiento variable accionadas por la toma de fuerza del volante del motor.  
Se utilizan dos bombas sensibles a la carga para dirección y vertido, y dos bombas de control eléctrico para el ventilador, la refrigeración de los frenos y la fuente de alimentación de los frenos.  
Una bomba de pistón que depende del suelo para dirección secundaria montada en la caja de reenvío.  
Dos filtros de aceite de retorno con núcleos magnéticos proporcionan una filtración de aceite efectiva.

		A25G	A30G
Presión de trabajo máx. del sistema	MPa	25	25

### Sistema de descarga

Freno de carga y descarga patentado.

**Cilindros de descarga:** Dos cilindros de única etapa de doble acción.

		A25G	A30G
Ángulo de basculamiento	°	74	70
Tiempo de basculamiento con carga	s	12	12
Tiempo de descenso	s	10	10

### Tolva

		A25G	A30G
--	--	------	------

#### Grosor de la placa

Delantera	mm	6	6
Laterales	mm	10	10
Inferior	mm	14	14
Conducto	mm	14	14

#### Material

Acero HB450 Acero HB450

Límite de elasticidad	N/mm <sup>2</sup>	1.150	1.150
Resistencia a la tensión	N/mm <sup>2</sup>	1.350	1.350

### Capacidad de carga

		A25G	A30G
<b>Caja estándar</b>			
Capacidad de carga	kg	25.000	29.000
Caja al ras	m <sup>3</sup>	12,1	13,9
Caja colmada 2:1	m <sup>3</sup>	15,3	17,8
<b>Con compuerta posterior superior</b>			
Tolva rasa	m <sup>3</sup>	12,4	14,2
Caja colmada 2:1	m <sup>3</sup>	15,9	18,4

### Suspensión

**Suspensión delantera:** Tirantes hidráulicos de gas. Suave y progresivo. Movimiento independiente de las ruedas mediante sistema de montaje de 3 puntos.

**Suspensión trasera:** 100 % libre de mantenimiento. Viga de bogie montada en horquilla. Movimiento independiente de las ruedas mediante sistema de montaje de 3 puntos.



# Especificaciones

## CAPACIDADES DE LLENADO

		A25G	A30G
Cárter del motor	l	35	35
Depósito de combustible	l	380	380
Sistema de refrigeración	l	48	48
Sistema de refrigeración de frenos	l	35	35
Transmisión	l	41	41
Caja de transferencia	l	9	9
Ejes, delanteros/bogie	l	30/61	31/63
Depósito hidráulico	l	137	137

## Velocidades

		A25G	A30G
<b>Hacia adelante</b>			
1	km/h	8,3	8,3
2	km/h	11,9	11,9
3	km/h	21,1	21,1
4	km/h	30,3	30,3
5	km/h	38,4	38,4
6	km/h	52,7	52,7
<b>Hacia atrás</b>			
1	km/h	7,7	7,7
2	km/h	13,7	13,7

## Peso operativo sin carga

		A25G	A30G
Neumáticos		23.5R25*	750/65R25**
Frontal	kg	12.800	12.900
Trasero	kg	9.900	10.700
Total	kg	22.700	23.600
Carga útil	kg	25.000	29.000

El peso operativo incluye todos los líquidos y un operador.

\*) A25G con neumáticos 750/65R25, agregar 200 kg/eje.

\*\*) A30G con neumáticos 23,5R25, restar 200 kg/eje.

## Peso total

		A25G	A30G
Neumáticos		23.5R25*	750/65R25**
Frontal	kg	14.950	15.700
Trasero	kg	32.750	36.900
Total	kg	47.700	52.600

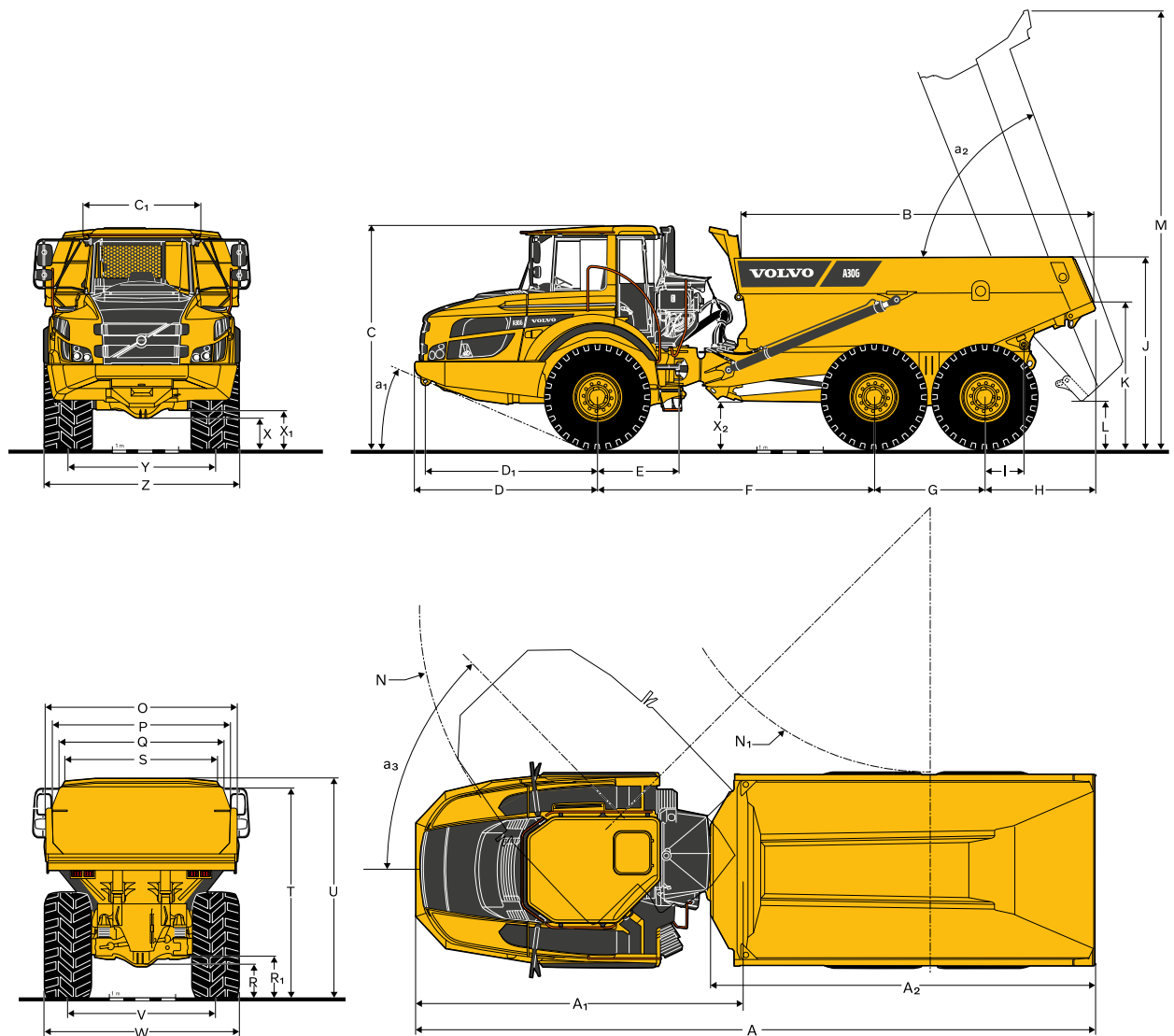
\*) A25G con neumáticos 750/65R25, agregar 200 kg/eje.

\*\*) A30G con neumáticos 23.5R25, restar 200 kg/eje.

## Presión sobre el suelo

		A25G	A30G	A25G	A30G
Neumáticos		23.5R25	750/65R25	750/65R25	23.5R25
<b>Sin carga</b>					
Delantero	kPa	130	108	108	131
Trasera	kPa	49	43	42	50
<b>Con carga</b>					
Delantero	kPa	157	130	125	157
Trasera	kPa	166	152	137	184





**DIMENSIONES**

Pos	Unidad	A25G	A30G
A	mm	10.218	10.296
A1	mm	4.954	4.954
a2	mm	5.736	5.811
B	mm	5.162	5.384
C	mm	3.356	3.366
C1	mm	1.772	1.772
D	mm	2.762	2.762
D1	mm	2.607	2.607
E	mm	1.209	1.209
F	mm	4.175	4.175
G	mm	1.670	1.670
H	mm	1.610	1.688
I	mm	609	609
J	mm	2.791	2.866
K	mm	2.103	2.183
L	mm	678	688
M	mm	6.529	6.562
N	mm	8.109	8.109
N1	mm	4.092	4.048
O	mm	2.776	2.976

**DIMENSIONES**

Pos	Unidad	A25G	A30G
P	mm	2.490	2.690
Q	mm	2.298	2.472
R	mm	519	524
R1	mm	633	639
S	mm	2.110	2.288
T	mm	3.094	3.196
U	mm	3.265	3.325
V	mm	2.258	2.216
W	mm	2.915	2.954
X	mm	455	466
X1	mm	581	592
X2	mm	660	680
Y	mm	2.258	2.216
Z	mm	2.915	2.954
a1	°	23,5	23,2
a2	°	74	70
a3	°	45	45

A25G: máquina sin carga con 23,5 R25

A30G: Máquina sin carga con 750/65R25

# Equipamiento

EQUIPO ESTÁNDAR		
	A25G	A30G
<b>Motor</b>		
Unidad de inyección directa electrónicamente controlada con turbocompresor e intercooler	•	•
Filtros de aceite agrupados	•	•
Pre calentador para facilitar el arranque en frío	•	•
VEB (EPG de retardador de escape + freno de compresión)	•	•
<b>Neumáticos</b>		
23.5R25	•	–
750/65R25	–	•
<b>Tren motriz</b>		
Modos de tracción de 6x4 y 6x6 accionados automáticamente	•	•
Bloqueos del diferencial al 100 % tipo garra en todos los ejes	•	•
Transmisión completamente automática	•	•
Caja de reenvío con bloqueo de diferencial longitudinal	•	•
Convertidor de torque con lock-up automático	•	•
<b>Sistema eléctrico</b>		
Alternador 120 A	•	•
Interruptor de desconexión de la batería	•	•
Toma extra de 24 V para fiamblera	•	•
Luces:	•	•
Luz de marcha atrás	•	•
Luces de freno	•	•
Iluminación de la cabina	•	•
Indicadores de dirección	•	•
Faros	•	•
Iluminación de los instrumentos	•	•
Luces de estacionamiento	•	•
Luces traseras	•	•
<b>Sistema de frenos</b>		
Asistencia para pendientes	•	•
Freno de carga y descarga	•	•
Pedal de retardador	•	•
Freno de estacionamiento en el árbol de transmisión	•	•
Frenos de disco húmedos totalmente hidráulicos de dos circuitos en todos los ejes	•	•
<b>Caja</b>		
Caja preparada para calefacción por gases de escape y equipos opcionales	•	•
<b>Seguridad</b>		
Escalones y plataformas antideslizantes	•	•
Bloqueo de basculamiento de la caja	•	•
Pasamanos en escalones y plataformas	•	•
Luces de advertencia	•	•
Bocina	•	•
Rejilla de protección de la ventana trasera	•	•
Espejos retrovisores	•	•
Cinturón de seguridad retráctil de 3 pulgadas	•	•
ROPS/ FOPS - cabina certificada	•	•
Dirección secundaria	•	•
Bloqueo de la dirección articulada	•	•
Lavaparabrisas	•	•
Limpiaparabrisas con función de intervalos	•	•
Sistema de seguridad durante el basculamiento	•	•

EQUIPO ESTÁNDAR		
	A25G	A30G
<b>Comodidad</b>		
Panel de control de ACC	•	•
Cenicero	•	•
Calefactor de cabina con aire fresco filtrado y desempañador	•	•
Posavasos/bandeja para objetos	•	•
Asiento del instructor con cinturón de seguridad	•	•
Consola de techo para radio	•	•
Ventana deslizante	•	•
Espacio para nevera	•	•
Caja de almacenamiento	•	•
Visera	•	•
Volante inclinable/telescópico	•	•
Cristales tintados	•	•
<b>Interfaz de información del operador</b>		
Indicadores:		
Presión de frenos	•	•
Combustible	•	•
Velocímetro	•	•
Tacómetro	•	•
Temperatura del aceite de refrigeración de los frenos de discos húmedos	•	•
<b>Luces de advertencia agrupadas y de fácil lectura</b>		
Advertencia central (3 niveles) para todas las funciones importantes	•	•
<b>Pantalla de información centralizada</b>		
Verificaciones automáticas antes del arranque	•	•
Reloj	•	•
Contador horario	•	•
Información de funcionamiento, menú de fácil navegación	•	•
Diagnóstico de solución de fallos	•	•
<b>Exterior</b>		
Ensanchadores de guardabarros delanteros y aletas traseras	•	•
<b>Servicio y mantenimiento</b>		
Capó del motor eléctrico	•	•
Sistema de información de seguimiento de la máquina MATRIS	•	•
Plataforma de servicio integrada en la rejilla delantera	•	•
Caja de herramientas	•	•

EQUIPO OPCIONAL		
	A25G	A30G
<b>Motor</b>		
Pre-depurador de aire, tipo ciclónico	•	•
Pre-depurador de aire, tipo baño de aceite	•	•
Filtro de aire, servicio pesado, EON	•	•
Calentador de motor, 120 V, EE. UU.	•	•
Calentador de motor, 240 V	•	•
Calentador de motor, diesel (Eberspächer)	•	•
Calentador de motor, diesel con tanque separado	•	•
Parada automática del motor	•	•
Temporizador de apagado del motor	•	•
Parada de emergencia de motor, externa	•	•
Filtro de combustible adicional	•	•
Velocidad alta de ralentí de motor	•	•
<b>Neumáticos</b>		
23.5R25	–	•
750/65R25	•	–

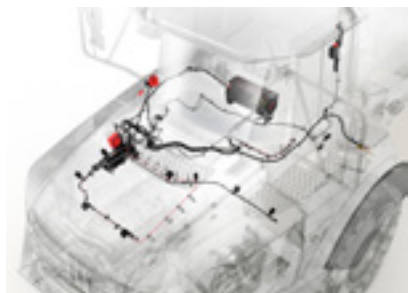


EQUIPO OPCIONAL		
	A25G	A30G
<b>Sistema eléctrico</b>		
Luces delanteras, LED	•	•
Rotativo de advertencia, LED	•	•
Luces de trabajo, halógenas	•	•
Luces de trabajo, LED	•	•
Luz de entrada	•	•
Sistema antirrobo (código pin)	•	•
Cámara de visión trasera	•	•
Alarma de marcha atrás	•	•
Interfaz CAN-BUS, extra	•	•
<b>Cabina</b>		
Kit de reducción de ruido (cumple la norma 2000/14/EC)	•	•
Anclaje, manual del operador	•	•
Temporizador de calefacción/ventilación de la cabina	•	•
Juego de cables, para calentador de cabina 240 V	•	•
Filtro de aire de cabina HEPA	•	•
Kit de radio con Bluetooth	•	•
Espejos retrovisores, ajustables, calentados eléctricamente	•	•
Cinturón de seguridad XXL, no retráctil	•	•
Persianas, ventanillas laterales	•	•
Llave universal	•	•
Asiento con suspensión de aire, con calefacción, completamente ajustable	•	•
Apoyabrazos para el asiento del operador	•	•
Reposacabezas para asiento del operador	•	•
Cabina de perfil bajo	•	•

EQUIPO OPCIONAL		
	A25G	A30G
<b>Caja</b>		
Calefacción de la caja por escape	•	•
Protección frontal antiderrames, adicional	•	•
Extensión lateral, 200 mm	•	•
Extensión lateral, material ligero	•	•
Compuerta trasera en voladizo, accionada con varillaje	•	•
Compuerta trasera en voladizo, accionada con cables	•	•
Compuerta trasera suspendida	•	•
Placas de desgaste, 450 HB	•	•
Caja subterránea	•	•
<b>Seguridad</b>		
Sistema de extinción de incendios	•	•
Triángulo de advertencia	•	•
Botiquín de primeros auxilios y extintor de incendios	•	•
Extintor de incendios	•	•
Bloqueos para las ruedas	•	•
<b>Servicio y mantenimiento</b>		
Sistema de lubricación, máquina estándar	•	•
Sistema de lubricación, compuerta trasera	•	•
Manguera de lubricación, engrase a nivel del suelo	•	•
Juego de herramientas	•	•
<b>Otros</b>		
Kit siberiano -40°C	•	•
Kit de aceite ártico	•	•
CareTrack	•	•
Sistema de repostaje rápido	•	•
Conector de arranque con cables, tipo NATO	•	•
Extensión de bastidor	•	•
Extensión de bogie	•	•
Asistente de transporte (Haul Assist) - Pesaje a bordo (OBW)	•	•
Asistente de transporte (Haul Assist) - Sistema de control de presión de los neumáticos (TPMS)	•	•

## SELECCIÓN DE EQUIPOS OPCIONALES VOLVO

Sistema de extinción de incendios



Abastecimiento de combustible rápido



Filtro de aire de servicio pesado



Calefacción por escape de la caja



Iluminación LED



Luz de entrada



No todos los productos se encuentran disponibles en todos los mercados. Bajo nuestra política de mejoras continuas, nos reservamos el derecho de cambiar las especificaciones y diseño sin previo aviso. Las ilustraciones no muestran necesariamente la versión estándar de la máquina.

# Soluciones para usted

Nuestras máquinas líderes en la industria son solo el comienzo de su relación con Volvo. Como su socio, hemos desarrollado una amplia gama de soluciones adicionales para ayudarlo a mejorar el tiempo de máquina disponible, aumentar la productividad y reducir los costos.

Nuestro catálogo de productos y servicios está diseñado para complementar el desempeño de su máquina y aumentar su rentabilidad. Dicho simplemente, ofrecemos algunas de las mejores garantías y soluciones tecnológicas en la industria actual. A continuación se enumeran solo algunos ejemplos.

Hable con su distribuidor para averiguar y analizar cuál es el adecuado para usted



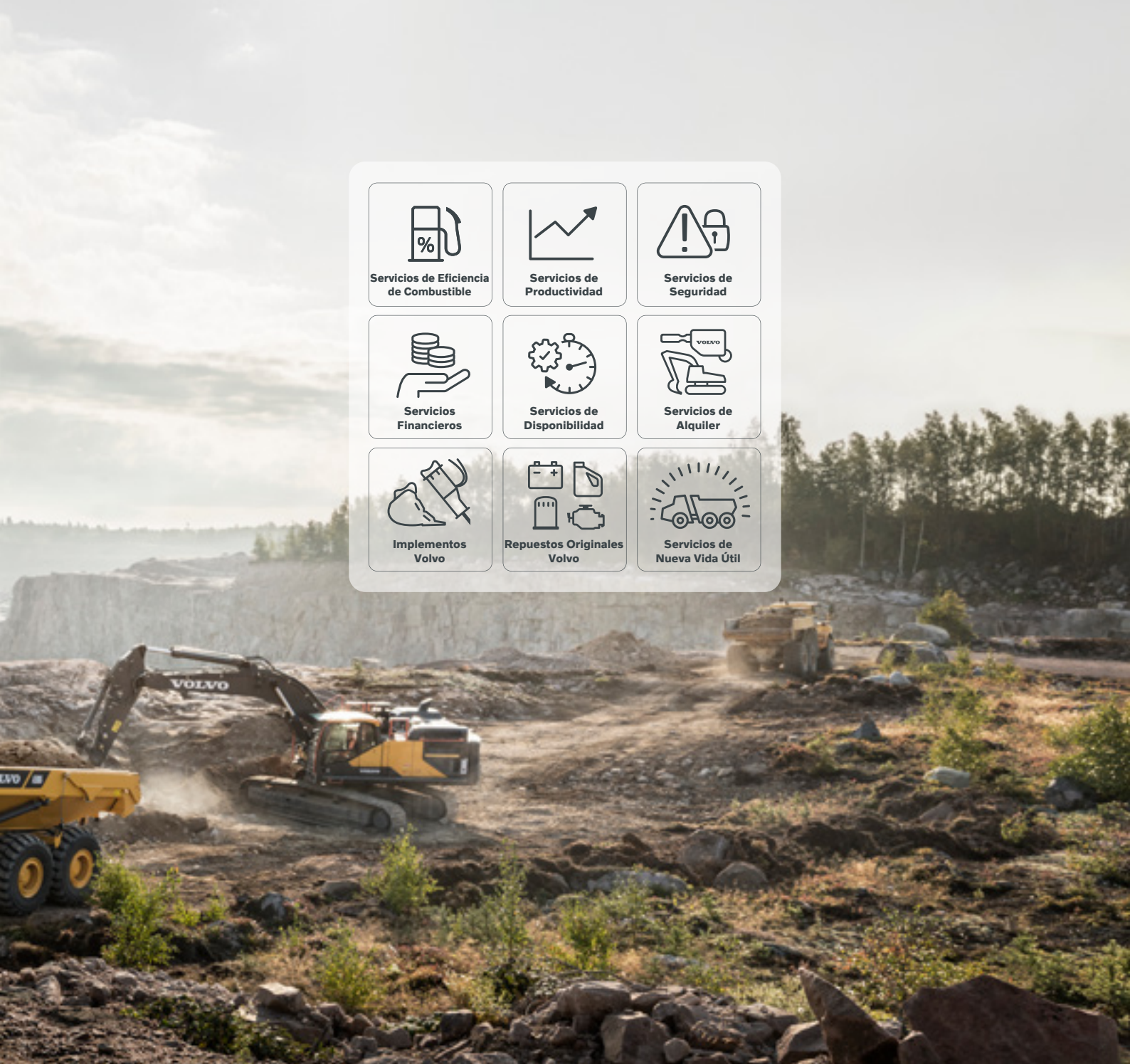
## Obtenga el máximo rendimiento de su máquina

A pesar de que las máquinas fiables y eficientes desempeñan inequívocamente un papel crucial en la reducción de costos, la mejora de la seguridad y la optimización de la productividad, lo que en última instancia marca la diferencia es el desempeño del operador. Ofrecemos una variedad de iniciativas de capacitación para ayudar a los operadores a aprovechar al máximo la capacidad de su dúmper articulado Volvo.

## Conectado al Centro del tiempo de actividad

Maximice el tiempo de actividad de la máquina y reduzca los costos de reparación con el sistema telemático CareTrack. Lleve un registro de su máquina usted mismo o deje que nosotros nos encarguemos de ello mediante nuestro servicio ActiveCare. Nuestro Volvo Uptime Center ofrece un servicio de monitorización continua de las máquinas que incluye informes semanales y notificaciones cuando sea necesario llevar a cabo labores de mantenimiento.





**Servicios de Eficiencia de Combustible**



**Servicios de Productividad**



**Servicios de Seguridad**



**Servicios Financieros**



**Servicios de Disponibilidad**



**Servicios de Alquiler**



**Implementos Volvo**



**Repuestos Originales Volvo**



**Servicios de Nueva Vida Útil**

### **Controle sus costos de mantenimiento**

Manténgase al día con un servicio planificado y mantenga su activo protegido con nuestra variedad de convenios flexibles de mantenimiento y reparación.

### **Optimice la eficiencia en el sitio**

Con la Simulación del sitio de Volvo podemos ayudarle a hacer que la logística en el sitio sea más eficiente, como así también a reducir su costo por tonelada. Obtenga recomendaciones sobre la mejor configuración de la flota y preparación del sitio para maximizar la rentabilidad.

### **Repuestos originales Volvo**

Mantenga la productividad y el tiempo de actividad de la máquina con nuestra gama de repuestos fáciles de conseguir, comprobados y aprobados – todo respaldado por la garantía de Volvo. Únicamente utilizando Repuestos originales Volvo, puede proteger su inversión, extender la vida útil de la máquina y garantizar un desempeño duradero.

**V O L V O**